



**GABRIELLE DUMONT**

**Artiste peintre**

**L'encaustique**

# La peinture à l'encaustique

La peinture encaustique est fabriquée à partir de la cire d'abeille. Dans cette technique, vous devez faire fondre les couleurs avant de les appliquer sur la surface à peindre et elle figent presque aussitôt. Ces couleurs sont faites à partir de pigments en poudre qui sont chimiquement purs sans mélanges ou adultérants.

La résine de Damar est ajoutée en petites quantités pour donner de la transparence et de la solidité aux films de couleurs et la haute densité de pigments à l'intérieur des couleurs permet de peindre opaque comme transparent lorsque de la cire d'abeille est ajoutée.

## Précautions et conseils de sécurité

Peindre avec de la peinture encaustique demande une installation quelque peu semblable à un laboratoire. Une ventilation est nécessaire car la résine de Damar dégage un fumet nocif à la santé à partir de 220 F degré ainsi que l'utilisation des pigments en poudre qui sont très volatiles. Le port d'un masque et de gants de protection sont hautement recommandés. L'utilisation d'une plaque chauffante pour fondre les couleurs ainsi que plusieurs outils chauffants tels que : fer à souder, fer, fusil à décaper et divers chalumeaux au butane demande d'être vigilant.

Je choisis d'utiliser la cire d'abeille et les matériaux les plus purs possibles afin d'obtenir une meilleure durabilité des oeuvres.



# Préparation du médium encaustique

1 part de Résine de Damar et 8 parts de cire d'abeille

Ingrédients et matériel pour 900 ml de médium

- 800 gr de cire d'abeille blanchie
- 100 de résine damar en poudre ou en cristaux
- Contenant en inox
- thermomètre à poser dessus
- Cuillère en bois
- Outil pour gratter, mirette ou lame de vitrier
- Moule en silicone ou plaque de four en téflon propre

## Préparation des couleurs

Faire fondre le médium dans un récipient métallique. Poser une pince en bois pour éviter de se brûler en manipulant les récipients.

Ajouter le pigment par petites doses (1 cuillère à café à la fois), en portant le masque anti-poussière. Les pigments ayant tous des propriétés différentes, il n'existe pas de recette standard.

## Support : Panneaux de bois.

Il est important de travailler sur un support qui présente toutes les qualités de conservation : il doit être rigide et absorbant.

Rigide, pour éviter tout mouvement de la surface qui entraînerait un décollement de la couche de peinture. La cire à laquelle on a ajouté de la résine Damar durcit avec le temps, devient cassante. Absorbant, pour que la première couche d'encaustique pénètre le support et adhère parfaitement. Cela permet aux couches suivantes, que vous aurez fusionné de s'accrocher solidement. Ainsi l'épaisseur de peinture ne se forme pas en "mille-feuilles".

Le support rigide doit être préparé avec un Gesso Encaustique : Ce Gesso encaustique est un apprêt blanc prêt à l'emploi destiné à la technique de la peinture à l'encaustique. Ce produit contient une proportion plus élevée de solide par rapport au liant ce qui en fait une surface absorbante et permanente pour la peinture.



# Méthode de création

Je travaille rarement à partir d'esquisses, je les utilise un peu comme un réchauffement, mais je les abandonne très rapidement pour laisser place à mon ressenti et intuitions.

Avec la peinture à l'encaustique il faut accepter les imprévues, les découvertes parfois accidentelles dû à un contrôle limité causé par la chaleur lors de la fusion qui est nécessaire pour solidifier le médium. Il est très difficile de travailler les détails car imaginez que vous faites une fine ligne de couleur sur la cire et que vous devez par la suite passer une source de chaleur pour obtenir une fusion complète. Vous comprendrez que la fine ligne devient évasée et se fond sur la couche précédente de cire. Je pense que c'est cela qui m'attire dans ce médium, essayer de dompter l'indomptable! Il faut aussi accepter que la rencontre avec son oeuvre soit plus longue et c'est aussi quelques choses que je recherche depuis quelques années. Tout ce processus créatif s'entremêle d'une bonne dose de doutes, voilà ma méthode!



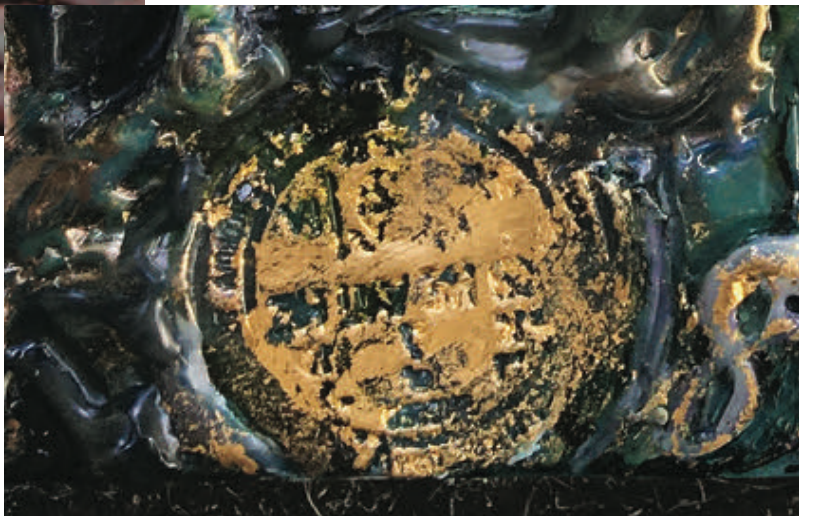
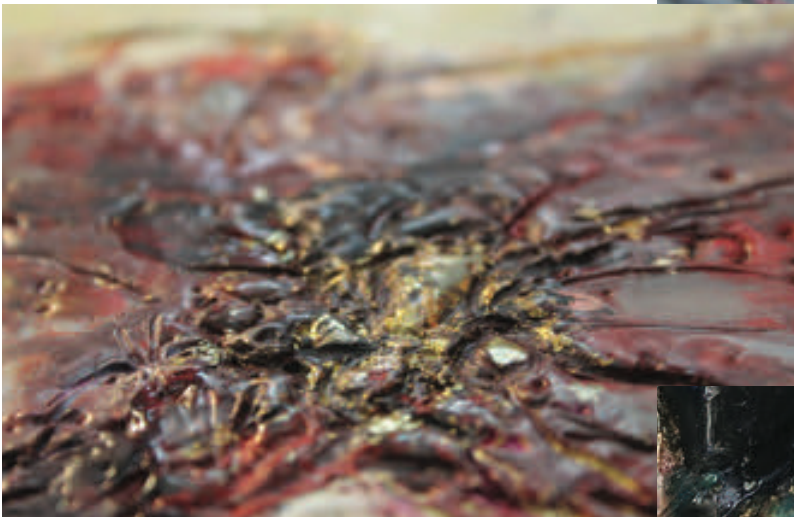
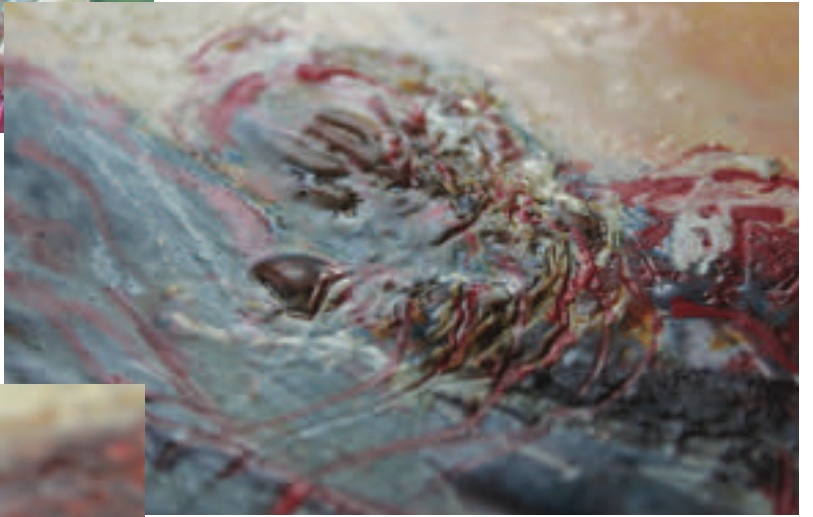
# En plein travail



# En pleine démonstration



# Détails de gravures



# La Peinture à l'encaustique

La peinture à l'encaustique ou peinture à la cire, utilisée depuis l'Antiquité, est une technique de peinture qui utilise des couleurs délayées dans de la cire fondue, c'est-à-dire utilisant la cire d'abeille comme liant. Cette pâte est employée à chaud. On utilise cette technique principalement en peinture sur bois.

Le terme encaustique vient du grec **εγκαίειν**, faire brûler, graver au feu, brûler intérieurement du feu du désir.

## Entretien et accrochage

Les tableaux à l'encaustique ne sont pas vernis. Le liant de cire les protège des plus efficacement contre l'humidité et les impuretés atmosphériques.

Les tableaux à l'encaustique ne devraient pas être soumis à des températures extrêmes puisque le gel intense peut les faire craquer et qu'une chaleur excessive pourrait les faire fondre ou en ramollir la surface, la rendant perméable aux poussières.



Cette contrainte ne pose aucun problème, sauf dans certaines conditions extrêmes tel un transport non adéquat. Il est donc nécessaire lors du transport des oeuvres à l'encaustique de les protéger contre le gel qui pourrait faire perdre toute flexibilité à la cire et l'empêcher de suivre les petites ondulations du support, ce qui peut engendrer des craquelures. Il est également nécessaire de protéger les oeuvres à l'encaustique contre des chaleurs trop intenses.



**Une certaine oxydation de la surface peinte peut se produire avec le temps. Cette réaction est totalement normale et sans danger pour l'oeuvre. Si l'un de vos tableaux à l'encaustique se voile légèrement d'un filtre blanchâtre ou perd quelque peu son lustre, il suffit de polir l'oeuvre avec un linge propre et doux.**

Le grand avantage que possède l'encaustique est que la plupart des problèmes inhérents à la conservation des tableaux à l'huile et des détrempe (tempera, fresco, secco) tels le jaunissement, la fragilisation de la surface, le craquellement et l'écaillage dus à l'oxydation des huiles ne se produisent pas du tout. Cette particularité implique que s'ils sont normalement protégés les tableaux à l'encaustique demeureront inchangés, et ce pour des siècles.







## Contacts

[infos@gabrielledumont.com](mailto:infos@gabrielledumont.com)

[www.gabrielledumont.com](http://www.gabrielledumont.com)

[www.facebook.com/gabrielle.dumont.peintre](https://www.facebook.com/gabrielle.dumont.peintre)

581-308-9551